

MAARS  
2024

# TABLEAU DE BORD *DES LABELS EFFINERGIE*

Bureau Jeanne d'Arc | Paris (75) | Architecte : CALQ Architecture et Atelier du Pont | © Takuji Shimmura

## **OBSERVATOIRE BBC 1<sup>er</sup> TRIMESTRE 2023**

Effinergie

18 Boulevard Louis Blanc – 34000 Montpellier  
[www.observatoirebbc.org](http://www.observatoirebbc.org) | [www.effinergie.org](http://www.effinergie.org)

**effinergie**

# Table DES MATIÈRES

**6 LABEL BBC EFFINERGIE  
RÉNOVATION**

**19 LABEL BEPOS EFFINERGIE  
2013**

**13 EFFINERGIE RE2020**

**22 LABEL EFFINERGIE +**

**15 LABEL EFFINERGIE 2017**

**25 LABEL BBC EFFINERGIE**



Ce tableau de bord a pour objectif de présenter la dynamique des labels Effinergie en France.

**Périmètre étudié :**

- BBC-Effinergie rénovation ;
- Effinergie RE2020 ;
- Bepos+ Effinergie 2017 ;
- Bepos Effinergie 2017 ;
- BBC Effinergie 2017 ;
- Bepos Effinergie 2013 ;
- Effinergie+ ;
- BBC-Effinergie.

**Remerciements :**

L'observatoire BBC et le Collectif Effinergie remercient les organismes certificateurs Prestaterre, Promotelec Services, CERQUAL Qualitel Certification et Certivéa pour leurs contributions à la publication de ce tableau de bord.

# REPÈRES

## **2 LABELS EFFINERGIE**

- BBC-Effinergie rénovation
- Effinergie RE2020

## **UNE EXPÉRIMENTATION**

- Le label Effinergie Patrimoine

## **LES LABELS HISTORIQUES**

- Effinergie 2017
- Effinergie+ et Bepos-Effinergie 2013
- BBC-Effinergie

## **74 481 OPÉRATIONS**

Sur le territoire national

## **16,9 MILLIONS DE M<sup>2</sup> DANS LE TERTIAIRE**

Soit 2 205 opérations

## **1 165 133 LOGEMENTS**

Soit 72 273 opérations

opérations et 3,28 millions de m<sup>2</sup> - les autres projets étant en cours de travaux.

Au premier trimestre 2024, **4 demandes de labellisation** ont été déposées. Elles concernent la rénovation basse consommation et bas carbone :

- Du collège IRANDATZ à Hendaye (64) ;
- Du terminal de l'aéroport d'Annecy (74) ;
- Des bureaux Pommard à Paris (75) ;
- Du centre administratif Mermoz à Versailles (78) ;

En parallèle, **3 nouveaux projets** se sont engagés dans une rénovation basse consommation dans sa version 2024, à savoir :

- La rénovation d'une aire de jeux couverte à Ludres (54) ;
- Le projet Vincentelli à Saint Victoret (13) ;
- La rénovation de la petite crèche Chabanas à Gap (05).

Enfin, **5 bâtiments** ont été certifiés sur ce premier trimestre, à savoir :

- Les bureaux Vaneau à Paris (75) ;
- Les bureaux 24 Gambetta à Suresnes (92) ;
- Le George V à Paris (75) ;
- Les deux bâtiments « Morland Mixité Capitale » à Paris (75).

[En savoir plus sur le label BBC Effinergie rénovation](#)

## BBC-EFFINERGIE RÉNOVATION

### Lancement du label BBC-Effinergie rénovation 2024 !

Avec près de **55 000 logements** engagés dans une rénovation basse consommation en 2023 (+28% par rapport à l'année 2022), soit 608 nouvelles opérations (+18% par rapport à l'année 2022), un **nouveau record** a été établi en 2023.

Depuis le 1<sup>er</sup> janvier 2024, le label BBC-Effinergie rénovation est accessible à tous les projets respectant les exigences de l'[arrêté du 3 octobre 2023](#) qui définit le label BBC rénovation et [les nouvelles règles techniques d'Effinergie](#). Composés de deux niveaux (BBC-Effinergie rénovation et BBC-Effinergie rénovation - Première étape), il remplace le label BBC-Effinergie rénovation défini par l'arrêté du 29 septembre de 2009 et les règles techniques d'Effinergie datant de 2021 (Basse Consommation et Bas Carbone).

Au premier trimestre 2024, **34 bâtiments** (31 opérations de logements collectifs, 2 maisons et 1 opérations de logements collectifs) regroupant **4 194 logements** se sont engagés dans ce nouveau label. La mise en place de **politiques d'accompagnement et de communication** auprès des acteurs de la rénovation performante, au niveau territorial et national, sera un des enjeux majeurs sur les prochains trimestres afin de garantir le déploiement de ce nouveau label et de consolider la dynamique observée ces dernières années.

Sur le premier trimestre 2024, **3 maisons en secteurs diffus**, **1 opération de logements groupés** (2 logements) et **51 opérations de logements collectifs** (5 925 logements) se sont engagées dans une rénovation basse consommation. Ils regroupent 698 logements BBC-Effinergie rénovation dans version de 2009, 1 845 logements Basse Consommation et Bas Carbone (version 2021), 925 logements BBC-Effinergie rénovation – 1ère étape, et 2 462 logements BBC-Effinergie rénovation dans sa version 2024.

En parallèle, **44 opérations ont été certifiées** sur le premier trimestre 2024, soit 3 178 logements répartis entre 34 bâtiments collectifs (3 144 logements), **2 opérations de logements groupés** (26 logements) et **8 maisons individuelles**. Au total, 181 137 logements sont certifiés depuis le lancement du label en 2009, représentant 47% des logements engagés dans une rénovation basse consommation. Enfin, 1 opération a été certifiée Basse Consommation et Bas Carbone sur ce premier trimestre 2024 à savoir la résidence Aquarelle composée de 47 logements à Creil (60).

### 4,7 Millions de m<sup>2</sup> de bâtiments tertiaires engagés dans une rénovation basse consommation depuis 2009

Dans le secteur tertiaire, **605 opérations** sont concernées par une rénovation basse consommation. Le nouveau label BBC-Effinergie rénovation, applicable au 1<sup>er</sup> janvier 2024, ne modifie pas les exigences énergétiques dans le secteur non résidentiel.

A ce jour, 63% des projets ont été livrés et certifiés, représentant 379



## EFFINERGIE RE2020

### Une dynamique positive et un premier projet Effinergie RE200 Option Bepos

Au premier trimestre 2024, **2 980 logements**, répartis sur 58 bâtiments, sont engagés dans une démarche de labellisation Effinergie RE2020. Elles concernent exclusivement le label Effinergie RE2020, à l'exception d'une résidence pour étudiants et jeunes actifs de 200 appartements, située à Lorient (56), qui vise le label Effinergie RE2020 - option Bepos.

Sur le premier trimestre 2024, **4 nouvelles demandes de labels Effinergie RE2020** ont été déposées. Elles concernent :

- 4 logements collectif et 21 logements groupés situés à Saint Martin de Ré (17) ;
- La résidence Les terrasses de Gallieni composée de 68 logements à Noisy le Sec (93) ;
- 45 logements collectifs sous la maîtrise d'ouvrage de Lille Métropole Habitat à Seclin (59).

[En savoir plus sur les labels Effinergie RE2020](#)

## EFFINERGIE 2017

### Une forte croissance du nombre de logements certifiés en 2023

Les projets **certifiés Effinergie 2017** ont pris leur **envol en 2023** avec **1 662 logements certifiés** sur l'année. Ce chiffre est à comparer aux 897 logements certifiés en moyenne chaque année sur la période 2020-2022. Au total, **4 749 logements** ont été certifiés depuis 2017.

**Une nouvelle demande** a été déposée au premier trimestre 2024. Elle concerne la construction de **26 logements collectifs BBC-Effinergie 2017** au sein du Domain de la Forêt à Louviers (27). En parallèle, aucun bâtiment n'a été certifié sur le premier trimestre 2024.

### Près de 1,8 Millions de m<sup>2</sup> de projets tertiaires engagés dans un des labels Effinergie 2017

Depuis le lancement des labels Effinergie 2017, **235 bâtiments** se sont engagés dans une certification, soit **1,78 millions de m<sup>2</sup>**. Ce marché est principalement porté par la maîtrise d'ouvrage privée qui concentre plus de 86% de la surface nationale engagée dans un des labels Effinergie 2017.

Sur le premier trimestre 2024, aucun nouveau projet ne s'est engagé dans un label Effinergie 2017.

En parallèle, **5 nouvelles opérations** ont été certifiées, à savoir

- Deux bâtiments (Ilot A1S) au sein du quartier Eureka Lyon Confluence à Lyon (13) en BBC-Effinergie 2017 et Bepos Effinergie 2017 ;
- Le projet immobilier Vivalley à Lievin (62) en BBC-Effinergie 2017 ;
- Deux plateformes logistiques à Toulouse (31) en Bepos Effinergie 2017.

[En savoir plus sur les labels Effinergie 2017](#)

## BEPOS-EFFINERGIE 2013

### 3 193 logements engagés dans le label Bepos Effinergie 2013 répartis sur une centaine d'opérations

Ce label adossé à la RT2012 n'a pas été demandé sur le premier trimestre 2024 et une seule demande de labellisation Bepos Effinergie 2013 avait été déposée en 2023. A ce jour, 66% des logements Bepos Effinergie 2013 ont été certifiés – les autres étant en cours de travaux

### 119 opérations Bepos-Effinergie 2013 dans le tertiaire

Le label Bepos-Effinergie 2013 concerne plus de 581 000 m<sup>2</sup>. A ce jour, 52 000 m<sup>2</sup> de bâtiments tertiaires ont été certifiés chaque année depuis 2014. Au total, **87% des projets ont été certifiés**. Ils représentent 72% des bâtiments et 80% de la surface engagés dans ce label.

Aucun nouveau bâtiment n'a été certifié Bepos Effinergie 2013 sur le premier trimestre 2024.

[En savoir plus sur le label Bepos Effinergie 2013](#)

## EFFINERGIE +

### Plus de 73 000 logements engagés dans un label Effinergie+

Ils concernent principalement des logements collectifs (77% des opérations). En parallèle, 198 bâtiments, regroupant 2 666 logements groupés, ont déposé une demande de label Effinergie+. A ce jour, 65% des logements Effinergie+ ont été livrés et certifiés. Les 25 696 logements restants sont en cours de travaux.

Depuis le début de l'année 2024, aucune nouvelle demande n'a été déposée.

En parallèle, **16 opérations de logements collectifs** regroupant **1 092 logements** ont été certifiées sur le premier trimestre en 2024.

### 3,6 millions de m<sup>2</sup> SRT engagés dans un label Effinergie+ dans le secteur tertiaire.

Avec le lancement de la RE2020 et l'arrêt de la RT2012, les dépôts de dossier Effinergie+, qui étaient adossés à la précédente réglementation thermique, sont en perte de vitesse (5 dossiers sur les 2 dernières années). En parallèle, **68% des projets Effinergie+ ont été livrés et certifiés** – les 32% restants sont en cours de travaux. Le label Effinergie+ est largement décerné à des immeubles de bureaux (71%) avec une forte implantation en région Ile de France (50% des opérations).

Sur le premier trimestre 2024, aucune nouvelle demande n'a été enregistrée.

Seule, l'opération d'extension et de rénovation du 65 rue Ordener a été certifiée sur Paris (75) en ce début d'année 2024.

[En savoir plus sur le label Effinergie+](#)

# BBC-EFFINERGIE RÉNOVATION

**375 359** LOGEMENTS COLLECTIFS, SOIT **4 084 BÂTIMENTS** |  
**9 485** LOGEMENTS INDIVIDUELS | **4.71 MILLIONS M<sup>2</sup>** DE  
TERTIAIRE

## LE SECTEUR RESIDENTIEL

Au premier trimestre 2024, **384 844 logements** se sont engagés dans une rénovation basse consommation depuis 2009. Ils se répartissent sur **4 866 opérations** sur l'ensemble du territoire national.

### 2024 : Le lancement du label BBC-Effinergie rénovation 2024

Depuis le 1<sup>er</sup> janvier 2024, le label BBC-Effinergie rénovation est accessible à tous les projets respectant les exigences de l'**arrêté du 3 octobre 2023** qui définit le label BBC rénovation et les **nouvelles règles techniques d'Effinergie**. Composés de deux niveaux (BBC-Effinergie rénovation et BBC-Effinergie rénovation - Première étape), il remplace le label BBC-Effinergie rénovation défini par l'arrêté du 29 septembre de 2009 et les règles techniques d'Effinergie datant de 2021 (Basse Consommation et Bas Carbone).

Au premier trimestre 2024, 34 bâtiments (31 opérations de logements collectifs, 1 opérations de logements groupés et 2 maisons) se sont engagés dans ce nouveau label avec :

- 27 bâtiments regroupant 3 269 logements pour le niveau BBC-Effinergie rénovation 2024 ;
- 10 bâtiments regroupant 925 logements pour le niveau Première étape.

### 2024 : Une année de transition après une année 2023 exemplaire

Avec près de 55 000 logements engagés dans une rénovation basse consommation en 2023 (+28% par rapport à l'année 2022), soit 608 nouvelles opérations (+18% par rapport à l'année 2022), un nouveau record a été établi en 2023.

Cette dynamique a été principalement assurée depuis 2021 par le déploiement du label Basse Consommation et Bas Carbone qui avait permis d'actualiser les règles techniques d'Effinergie adossées aux exigences de l'arrêté du 29 septembre 2009.

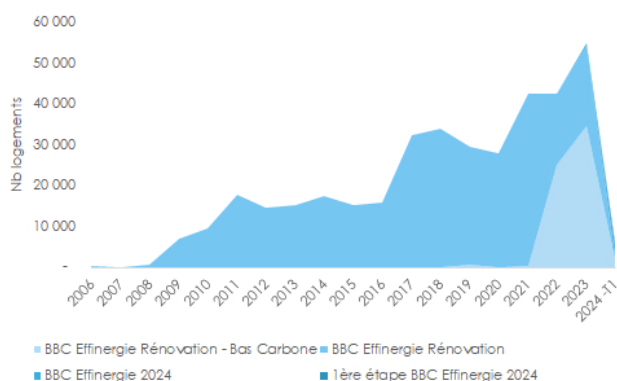


Figure 1 : Evolution du nombre de logements engagés dans un des labels BBC-Effinergie en rénovation

Avec le lancement du nouveau label BBC-Effinergie rénovation, le contenu des règles techniques d'Effinergie et les exigences du label BBC rénovation, définies dans l'arrêté du 3 octobre 2023, ont

été entièrement modifiées (méthodes de calcul et exigences) dans le secteur résidentiel. Ces modifications risquent de générer une période de transition et d'appropriation des nouvelles exigences par les acteurs.

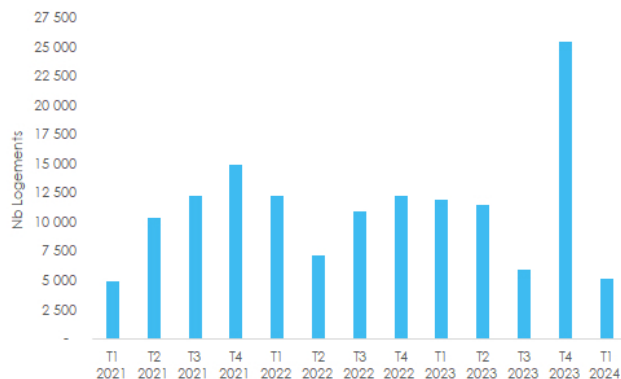


Figure 2 : Evolution du nombre de logements engagés dans un label basse consommation en rénovation par trimestre

Les premiers constats font état d'un dépôt massif de demandes sur le dernier trimestre 2023 (25 491 logements) permettant au maître d'ouvrage de bénéficier du label BBC-Effinergie rénovation datant de 2009. En parallèle, une chute des demandes de labélisation BBC-Effinergie rénovation a été observée au premier trimestre 2024 (5 245 logements).

### La nécessité d'accompagner les acteurs de la rénovation basse consommation

La mise en place de politiques d'accompagnement et de communication auprès des acteurs de la rénovation performante, au niveau territorial et national, sera un des enjeux majeurs sur les prochains trimestres afin de garantir le déploiement de ce nouveau label et de consolider la dynamique observée ces dernières années.



Figure 3 : Maison basse consommation | Moon sur Elle (50) | Rénovation Basse Consommation et Bas Carbone | MO : Manche Habitat

Le succès de ce déploiement repose également sur des critères complémentaires, à savoir :

- un objectif clair, partagé et inscrit dans des textes réglementaires : avoir une consommation moyenne du parc au niveau basse consommation à l'horizon 2050 ;
- une articulation pertinente des politiques nationales et territoriales d'accompagnement (humaines et financières) à la rénovation basse consommation ;
- un ciblage et une augmentation des aides financières vers la rénovation basse consommation ;
- une montée en compétences des professionnels ;
- une mobilisation des acteurs privés pour déployer des solutions techniques adaptées ;
- la présence d'un tiers de confiance au côté du maître d'ouvrage afin de le conseiller, de limiter les interlocuteurs et de faciliter le passage à l'acte.

### Les chiffres clés du marché de la rénovation basse

## consommation en France

### Un déploiement sur l'ensemble du territoire national

Les projets de rénovation basse consommation sont présents dans l'ensemble des régions de France.

Cependant, 81% des opérations de rénovation basse consommation sont situées sur 6 régions. La région Ile de France concentre 30% des opérations rénovées basse consommation en France, loin devant les régions Auvergne Rhône Alpes (13%) et Hauts de France (13%). En parallèle, 30% des rénovations basse consommation sont situées en région Grand Est (9%), Normandie (9%) et Pays de la Loire (8%).

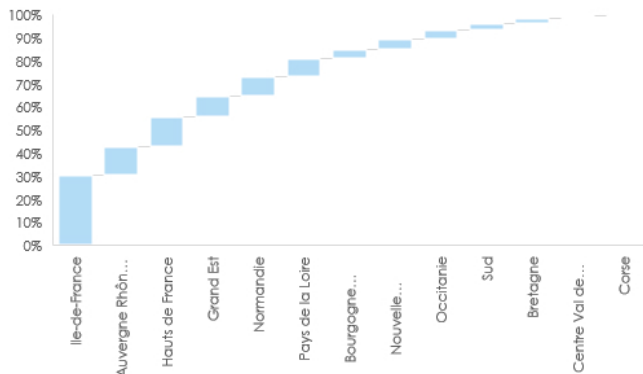


Figure 4 : Répartition géographique des opérations BBC-Effinergie rénovation

Cette répartition géographique est différente suivant les types de logements étudiés.

Ainsi, 80% des opérations de logements collectifs rénovés se situent sur 7 Régions : Ile de France (35%), Auvergne Rhône Alpes (14%), Hauts de France (10%), Grand Est (10%), en Normandie (7%) et Pays de la Loire (5%) ou Bourgogne Franche Comté (5%).

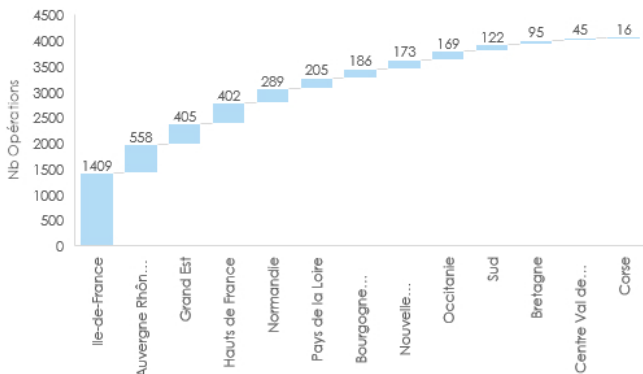


Figure 5 : Répartition géographique des opérations de logements collectifs BBC-Effinergie rénovation

En parallèle, 82% des rénovations basse consommation de logements groupés se situent dans 4 Régions : la Normandie (37%) et les Hauts de France (32%) loin devant l'Ile de France (9%) et l'Auvergne Rhône Alpes (6%).



Figure 6 : Rénovation Basse Consommation Copropriétés Les Peupliers| Déville-les-Rouen (76) |MO : Cabinet Sauvage| Conseiller : ALTERN

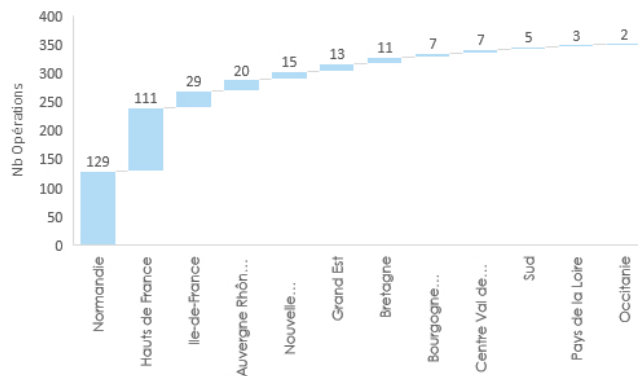


Figure 7 : Répartition géographique des opérations de logements individuels groupés BBC-Effinergie rénovation

Enfin, les maisons en secteur diffus rénovées à basse consommations sont principalement réparties (83%) sur 5 régions : Pays de la Loire (39%) et Hauts de France (22%) loin devant Auvergne Rhône Alpes (9%), Ile de France (7%) et Nouvelle Aquitaine (5%).

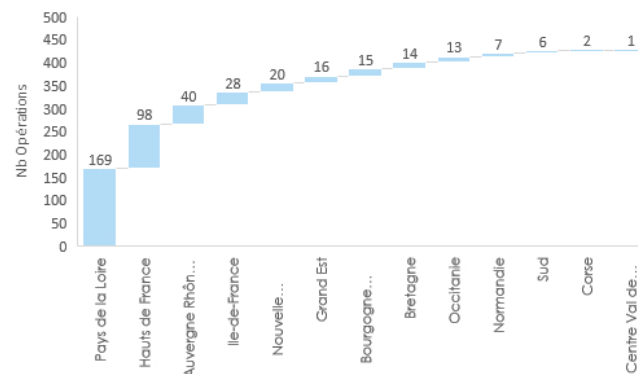


Figure 8 : Répartition géographique des maisons en secteur diffus en BBC-Effinergie rénovation

### Un marché porté par la rénovation basse consommation des logements collectifs

En effet, 84% des opérations et 97,5% des logements rénovés au niveau basse consommation concernent des logements collectifs. Ce marché regroupe 375 359 logements collectifs, soit 4 084 opérations, engagés dans une rénovation basse consommation.

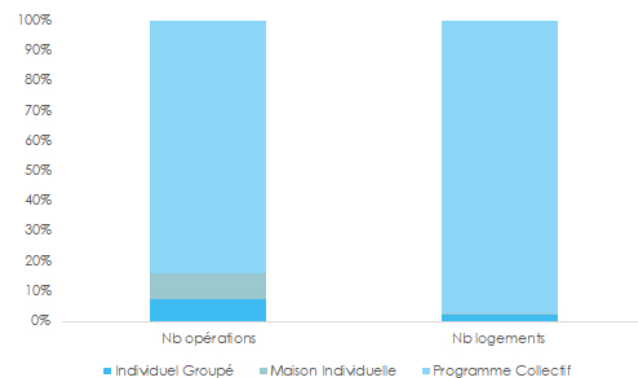


Figure 9 : Répartition des labels basse consommation en rénovation par logements et par opérations

En parallèle, le marché de la rénovation des logements individuels ne concerne que 16% des opérations, soit 2,5% des logements engagés dans une rénovation BBC. Il se répartit entre 353 opérations de logements groupés, soit 9 056 logements, et 429 rénovations de maisons en secteur diffus

### La rénovation du parc social au cœur de la dynamique

95% des logements rénovés à basse consommation concernent des logements sociaux. Ce taux atteint 98% pour les opérations de logements groupés. La rénovation basse consommation des copropriétés demeurent minoritaire avec seulement 12 411 logements



engagés dans des travaux de rénovation basse consommation depuis 2009.

## NOUVEAUTÉ

Sur le premier trimestre 2024, **3 maisons en secteurs diffus**, **1 opération de logements groupés** (2 logements) et **51 opérations de logements collectifs** (5 925 logements) se sont engagées dans une rénovation basse consommation. Ils regroupent 698 logements BBC-Effinergie rénovation dans version de 2009, 1 845 logements Basse Consommation et Bas Carbone (version 2021), 925 logements BBC-Effinergie rénovation – 1ère étape, et 2 462 logements BBC-Effinergie rénovation dans sa version 2024.

En parallèle, **44 opérations ont été certifiées** sur le premier trimestre 2024, soit 3 178 logements répartis entre **34 bâtiments collectifs** (3 144 logements), **2 opérations de logements groupés** (26 logements) et **8 maisons individuelles**. Au total, 181 137 logements sont certifiés depuis le lancement du label en 2009, représentant 47% des logements engagés dans une rénovation basse consommation. Enfin, 1 opération a été certifiée Basse Consommation et Bas Carbone sur ce premier trimestre 2024 à savoir la résidence Aquarelle composée de 47 logements à Creil (60).

Découvrez les projets BBC-Effinergie rénovation étudiés dans l'Observatoire BBC en cliquant sur le lien ci-dessous :

- 810 projets de [logements collectifs](#)
- 351 [maisons en secteur diffus](#)
- 70 opérations de [logements groupés](#)

## LE SECTEUR TERTIAIRE

Dans le secteur tertiaire, **605 opérations** sont concernées par une rénovation basse consommation. Elles regroupent plus de **4,71 millions de m<sup>2</sup> en France**.

### Un nouveau label basse consommation en rénovation qui n'impacte pas le secteur tertiaire

Le nouveau label BBC-Effinergie rénovation, applicable au 1<sup>er</sup> janvier 2024, ne modifie pas les exigences énergétiques dans le secteur non résidentiel.

### Un marché stable depuis 2020

Après avoir connu une période de forte croissance (2008-2012) durant 4 ans après son lancement, le marché de la rénovation basse consommation dans le tertiaire a décliné pendant plusieurs années (2015-2020) avant de se stabiliser autour d'une trentaine de nouvelles opérations par an depuis 2020.

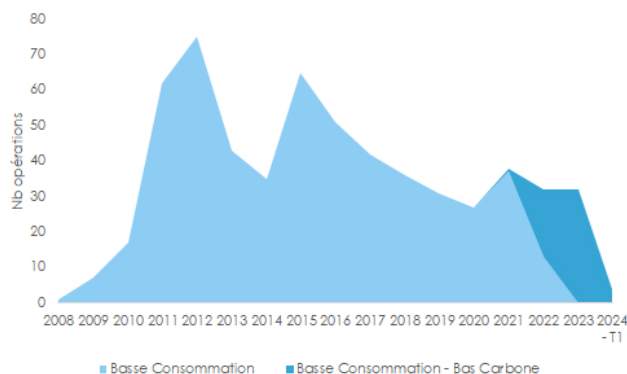


Figure 10 : Evolution du nombre d'opérations engagées dans les labels basse consommation en rénovation dans le secteur tertiaire

Un des enjeux pour les prochains mois sera de positionner le label BBC-Effinergie rénovation comme un levier majeur pour atteindre les exigences du Dispositif Eco Energie Tertiaire (DEET). En parallèle, une communication spécifique à destination des non-assujettis au DEET permettra de contribuer au déploiement du label BBC-Effinergie rénovation.

### Une nouvelle dynamique avec le label Basse Consommation et Bas Carbone

Lancé le 1<sup>er</sup> octobre 2021, le label Basse Consommation et Bas Carbone, concerne désormais 56 bâtiments regroupant près de 480 000 m<sup>2</sup>. Il représente 60% des demandes en 2022, 100% des dossiers déposés en 2023 et 57% pour le premier trimestre 2024. En parallèle, 3 projets ont demandé le label BBC Effinergie rénovation dans version 2024 sur les 3 derniers mois.

### Le volume de projets rénovés et livrés en augmentation

Au premier trimestre 2024, près de 3,28 millions de m<sup>2</sup> ont été livrés et certifiés depuis 2009.

63% des projets ont été certifiés, les autres projets étant en cours de travaux. Ils concernent 379 opérations certifiées BBC-Effinergie rénovation en France, soit 70% de la surface engagée dans une rénovation basse consommation. En moyenne, 250 000 m<sup>2</sup> de bâtiments sont certifiés Effinergie chaque année en rénovation.

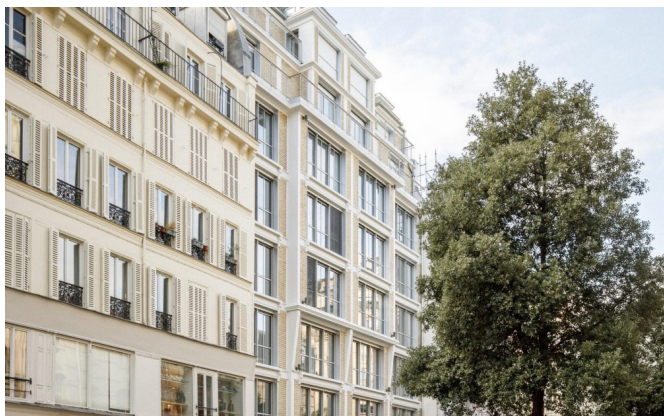


Figure 11 : Rénovation Beaubourg |Paris (75) | Basse Consommation| MO : AEW Europe | Architecte : Patriarcho | Crédit Photo : ©11H45 Photographe

### Le marché de la rénovation basse consommation des bâtiments tertiaires porté par la maîtrise d'ouvrage privée

En effet, 84% des opérations (n=508/605), soit 92% de la surface en tertiaire, en cours de rénovation basse consommation est portée par une maîtrise d'ouvrage (MO) privée.

Les projets rénovés à basse consommation sous MO privée (n=508) concernent principalement (88%) des bâtiments de bureaux (n=449/508). En parallèle, des projets de rénovation d'aires de services (n=24/508), d'hôtels (n=16/508) et de bâtiments d'enseignements (n=11/508) sont en cours de travaux. En parallèle, les projets de rénovation basse consommation ciblent 2 centres de consultations, 2 pôles santé, 1 centre de conférence et 1 commerce.

En parallèle, la rénovation basse consommation sous maîtrise d'ouvrage publique (n=97) concerne 16% des bâtiments rénovés à basse consommation.



Figure 12 : Rénovation Belles Feuilles |Paris (75) | Basse Consommation | MO : Quartus | Architecte : DTACC

Elle se concentre principalement sur la rénovation des bureaux (n=36/974) et des bâtiments d'enseignements (n=35/97). Cependant, quelques bâtiments de santé, de culture et de sports, médiathèques sont aussi rénovés à basse consommation.

### Un marché de la rénovation basse consommation situé en Ile de France

En effet, 65% des bâtiments et 83% de la surface engagée dans un label basse consommation en rénovation sont situés en région Ile de France. Plus précisément, les départements de Paris (75) et Hauts de Seine (92) concentrent 335 opérations (55% des opérations) et 3,5 millions de m<sup>2</sup> (74% de la surface totale engagée dans une rénovation basse consommation).

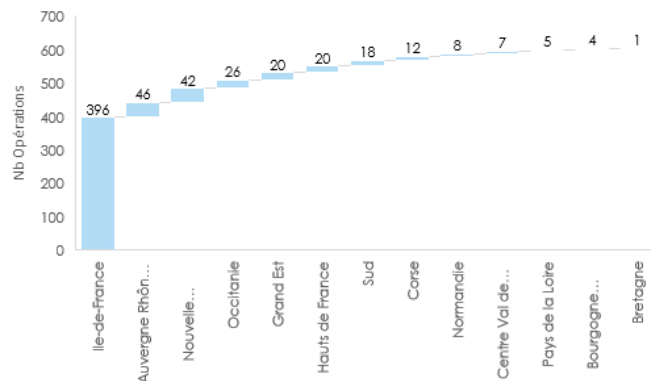


Figure 13 : Répartition géographique des opérations BBC-Effinergie rénovation en tertiaire

En parallèle, quelques opérations sont présentes dans les régions Auvergne Rhône Alpes (n=46/605), Nouvelle Aquitaine (n=42/605), Occitanie (n=26/605), Hauts de France (n=20/605) et Grand Est (n=20/605).

## NOUVEAUTÉ

Au premier trimestre 2024, 4 demandes de labellisation ont été déposées. Elles concernent la rénovation basse consommation et bas carbone :

- Du collège IRANDATZ à Hendaye (64) ;
- Du terminal de l'aéroport d'Annecy (74) ;
- Des bureaux Pommard à Paris (75) ;
- Du centre administratif Mermoz à Versailles (78) ;

En parallèle, 3 nouveaux projets se sont engagés dans une rénovation basse consommation dans sa version 2024, à savoir :

- La rénovation d'une aire de jeux couverte à Ludres (54) ;
- Le projet Vincentelli à Saint Victoret (13) ;
- La rénovation de la petite crèche Chabanas à Gap (05).

Enfin, 5 bâtiments ont été certifiés sur ce premier trimestre, à savoir :

- Les bureaux Vaneau à Paris (75) ;
- Les bureaux 24 Gambetta à Suresnes (92) ;
- Le George V à Paris (75) ;
- Les deux bâtiments « Morland Mixité Capitale » à Paris (75).

Découvrez [les 412 projets tertiaires rénovés à basse consommation](#) étudiés dans l'Observatoire BBC en cliquant sur le lien ci-dessus.

# PROJETS VALIDÉS DANS LE CADRE DE L'EXPÉRIMENTATION EFFINERGIE PATRIMOINE



## Mairie de Brias

📍 Brias (62)

MO : Ville de Brias

Architecte : RE AEDEFICA, SAS Architecture

Bureau d'études thermiques : EURL Mercier

Certificateur : Prestaterre

[BBC Effinergie Rénovation](#)

Fiche projet 1

Fiche projet 2



## Petites écuries du Roi

📍 Versailles (78)

MO : OPPIC

Architecte : Agence Pierre BORTOLUSSI

Bureau d'études thermiques : Actif et Impact

Certificateur : Certivéa

[BBC Effinergie Rénovation](#)

Fiche projet



## Résidence Services Sénior

📍 Saint-Etienne (42)

MO : Poste Immo

Architecte : Vurpas Architectes

Bureau d'études thermiques : Strem Ingénierie Fluides

Certificateur : Cerqual

Fiche projet



## Mairie de Blangy-sur-Ternoise

📍 Blangy-sur-Ternoise (62)

MO : Commune de Blangy-sur-Ternoise

Architecte : OBLIK Architectes

Bureau d'études thermiques : ECOBAT Ingenierie

Certificateur : Prestaterre

[BBC Effinergie Rénovation](#)

Fiche projet



## Résidences du Clos JOUVE

📍 Lyon (69)

MO : Grand Lyon Habitat

Architecte : Asur Architecte

Bureau d'études thermiques : Amstein + Walther

Certificateur : Cerqual

Fiche projet



## Bureaux Carnot Monceau

📍 Paris (75)

**MO** : Covivio

**Architecte** : Palissad Architectures

**Bureau d'études thermiques** : Barbanel

**Assistance à maîtrise d'ouvrage** : G-ON

**Certificateur** : Certivéa

**BBC Effinergie Rénovation**

Fiche projet



## Bureaux OREIMA

📍 Paris (75)

**MO** : OREDA

**Architecte** : STUDIOS Architecture / Architecte Albert Walwein

**Bureau d'études thermiques** : QWANDA

**Assistance à maîtrise d'ouvrage** : G-ON BBC

**Certificateur** : Prestaterra

**BBC Effinergie Rénovation**

Fiche projet



## Laborde

📍 Paris (75)

**MO** : Covivio

**Architecte** : STUDIOS Architecture

**Bureau d'études thermiques** : Innovation fluides

**Assistance à maîtrise d'ouvrage** : G-ON

**Certificateur** : Certivéa

**BBC Effinergie Rénovation**

Fiche projet



## Campus Madeleine

📍 Orléans (45)

**MO** : Orléans Métropole

**Architecte** : B+A Architectes / Atelier Architecture Vincent Parreira / Guillaume CLEMENT Architecte du Patrimoine

**Bureau d'études thermiques** : ALTO Ingénierie

**Certificateur** : Prestaterra

**BBC Effinergie Rénovation**

Fiche projet



# EFFINERGIE RE2020

2 862 LOGEMENTS COLLECTIFS, SOIT 47 BÂTIMENTS |  
118 LOGEMENTS INDIVIDUELS GROUPÉS, SOIT 11  
BÂTIMENTS | LABEL EN COURS D'ÉLABORATION DANS LE  
TERTIAIRE

## Une répartition géographique des opérations différente suivant le type de logements

En effet, si 55% des opérations Effinergie RE2020 sont situées en région Ile de France (n=32/58), ce taux chute à 33% en logements groupés.

Plus précisément, les 9 opérations de logements groupés sont situées en Ile de France (n=3/9), et en Bretagne, Hauts de France, Normandie, Nouvelle Aquitaine, Occitanie et Pays de la Loire.

En parallèle, les opérations de logement collectifs sont majoritairement implantées en Ile de France (n=29/47) mais également en Hauts de France (n=6/47), Bretagne (n=4/47), Occitanie (n=4/43), Normandie (n=1/47), Nouvelle Aquitaine (n=1/47), Grand Est (n=1/47) et Sud (n=1/47).

## LE SECTEUR RESIDENTIEL

Au premier trimestre 2024, **2 980 logements**, répartis sur **58 bâtiments**, sont engagés dans une démarche de labellisation Effinergie RE2020.

### Un label préfigurateur en cours de déploiement

58 demandes ont été déposées depuis le lancement du label. Elles regroupent près de 3 000 logements. Elles concernent exclusivement le label Effinergie RE2020, à l'exception d'une résidence pour étudiants et jeunes actifs de 200 appartements situés à Lorient (56), qui a intégré l'option Bepos.

4 nouveaux dossiers ont été déposés sur le premier trimestres 2024.



Figure 14 : Ilot F ZAC des Capucins | Effinergie RE2020 | MO : Brest BMA | Architectes : Hérault Arnod Architectures | Brest (29)

### Quels types de bâtiments ?

81% des opérations concernent des logements collectifs (n=47/58) qui regroupent 2 862 logements. Les résidences sont composées en moyenne de 61 logements.

En parallèle, 9 opérations de logements groupés, soit 116 logements, se sont engagées dans un label Effinergie RE2020.

Enfin, deux maisons individuelles en secteur diffus, situées à Ramonville (31) et Reichstett (67) visent le label Effinergie RE2020.

## NOUVEAUTÉ

Sur le premier trimestre 2024, **4 nouvelles demandes de labels Effinergie RE2020** ont été déposées. Elles concernent :

- 4 logements collectif et 21 logements groupés situés à Saint Martin de Ré (17) ;
- La résidence Les terrasses de Gallieni composée de 68 logements à Noisy le Sec (93) ;
- 45 logements collectifs sous la maîtrise d'ouvrage de Lille Métropole Habitat à Seclin (59).



# EFFINERGIE 2017

12 254 LOGEMENTS COLLECTIFS, SOIT 203 BÂTIMENTS |  
594 LOGEMENTS INDIVIDUELS | 1 785 582 M<sup>2</sup> DE TERTIAIRE

- 4 maisons individuelle à Ramonville (31) ;
- La résidence Les Terrasses de Victor composée de 32 logements à Ramonville (31).



Figure 16 : Résidence étudiante Athena | Orsay (91) | BBC-Effinergie 2017 | MO : Demathieu Bard Immobilier|Architectes : KOZ architectes

## LE SECTEUR RESIDENTIEL

Au premier trimestre 2024, 12 848 logements, répartis sur 275 bâtiments, sont engagés dans une démarche de labellisation Effinergie 2017.

### Quelle dynamique ?

On constate une forte croissance du nombre de logements certifiés en 2023.

En effet, les projets certifiés Effinergie 2017 ont pris leur envol en 2023 avec 1 662 logements certifiés sur l'année. Ce chiffre est à comparer aux 897 logements certifiés en moyenne chaque année sur la période 2020-2022.

Au total, 4 749 logements ont été certifiés depuis 2017. Aucun projet n'a été certifié sur le premier trimestre 2024.

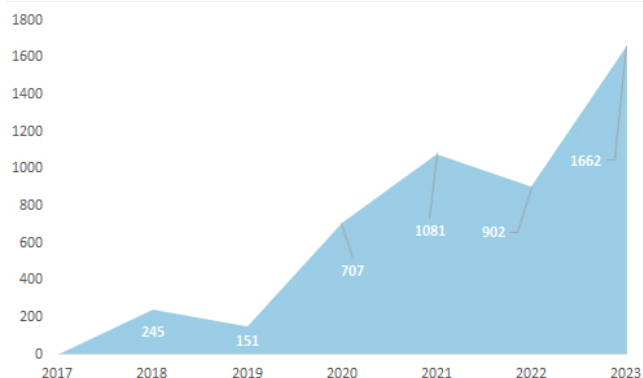


Figure 15 : Evolution du nombre de logements certifiés Effinergie 2017 par année

En parallèle, 170 bâtiments, soit 8 099 logements, sont toujours engagés dans un label Effinergie 2017.

Avec le lancement de la RE2020 au 1<sup>er</sup> janvier 2022, les nouveaux dossiers Effinergie 2017, conçus avec le moteur de calcul de la RT2012, ne concernent que des bâtiments ayant déposé un permis de construire en 2021.

### Quels labels Effinergie 2017 ?

Les labels BBC-Effinergie 2017 et Bepos Effinergie 2017 sont plébiscités par les maîtres d'ouvrage.

En effet, 96% des bâtiments concernés par un label Effinergie 2017 se sont engagés à atteindre les exigences du label BBC-Effinergie 2017 (n=144) ou du label Bepos Effinergie 2017 (n=122). Ils regroupent respectivement 6 118 et 6 582 logements en France.

En parallèle, 9 bâtiments, regroupant 148 logements répartis sur 6 opérations ont demandé le label Bepos+ Effinergie 2017. Elles concernent la construction de :

- 108 logements (Lot A, B et C) à Ramonville Saint Agne répartis (31) ;
- 4 logements collectifs à Montreuil (93) ;

### Quels types de bâtiments ?

74% des opérations Effinergie 2017 concernent des bâtiments de logements collectifs.

Ils regroupent 12 254 logements, répartis sur 203 bâtiments en cours de labellisation Effinergie 2017.

Ils visent principalement les niveaux BBC-Effinergie 2017 (102 opérations – 5 755 logements) ou Bepos Effinergie 2017 (97 opérations – 6 359 logements). En parallèle, 4 bâtiments se sont engagés dans un label Bepos+ Effinergie 2017.

En parallèle, les constructions de logements groupés regroupent 18% des labels Effinergie 2017, soit 570 logements présents dans 48 bâtiments. Ils visent également majoritairement les labels BBC-Effinergie 2017 (n=28/48) ou Bepos Effinergie 2017 (n=19/48). Seule, une opération de 4 logements groupés sur Montreuil souhaite atteindre le label Bepos+ Effinergie 2017.

Enfin, 24 maisons individuelles en secteurs diffus sont engagées dans un label Effinergie 2017. Une majorité de ces opérations vise le label BBC-Effinergie 2017 (58%, n=14/24). En parallèle, 6 opérations se sont engagées dans un label Bepos Effinergie 2017 et 4 projets visent le label Bepos+ Effinergie 2017.

### Quelle répartition géographique ?

77% des logements Effinergie 2017 sont situés dans les régions Ile de France (n=6 741), Normandie (n=2 015) et Auvergne Rhône Alpes (n=1 279).

Les opérations de logements collectifs (n=203) sont principalement construites dans les régions Ile de France (n=85/203) et Normandie (n=57/203), loin devant les régions Nouvelle Aquitaine (n=17/203) Auvergne-Rhône-Alpes (n=10/203), Occitanie (n=10/203) ou Grand Est (n=9/203).



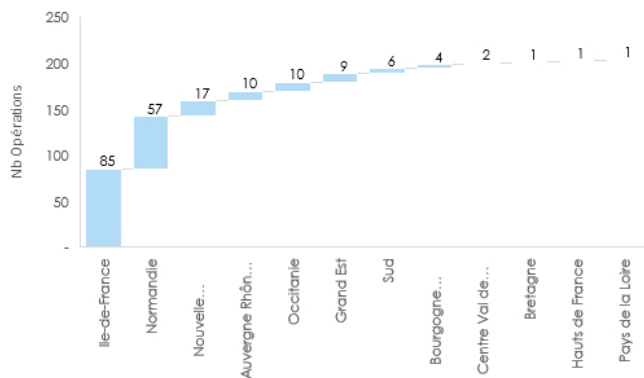


Figure 17 : Répartition géographique des opérations Effinergie 2017 en logements collectifs

En parallèle, 53% des opérations de logements groupés Effinergie 2017 (n=48) se situent en région Normandie (n=25/48). En parallèle, la région Ile de France regroupe 23% des opérations (n=11/48) devant la région Nouvelle Aquitaine (n=6/48). Enfin, les autres opérations se situent en Pays de la Loire (n=2/48), Grand Est (n=2/48), Bretagne (n=1/48) et Occitanie (n=1/48).

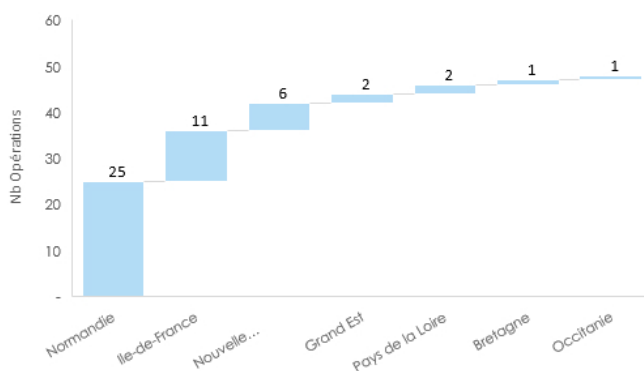


Figure 18 : Répartition géographique des opérations Effinergie 2017 en logements individuels groupés

Enfin, les maisons en secteur diffus (n=24) sont réparties sur 6 régions différentes avec une concentration plus importante en région Nouvelle Aquitaine (n=12/24). Les autres opérations sont en régions Occitanie (n=5/24), Sud (n=3/24), Centre Val de Loire (n=2/24), Ile de France (n=1/24), et Pays de la Loire (n=1/24).

## NOUVEAUTÉ

Une nouvelle demande a été déposée au premier trimestre 2024. Elle concernera la construction de 26 logements collectifs BBC-Effinergie 2017 au sein du Domaine de la Forêt à Louviers (27).

En parallèle, aucun bâtiment n'a été certifié sur le premier trimestre 2024.

## LE SECTEUR TERTIAIRE

Depuis le lancement des labels Effinergie 2017, 235 bâtiments se sont engagés dans une certification, soit 1 785 582 m<sup>2</sup>.



Figure 19 : Extension des écoles Rosa Bonheur et Frédéric Chopin |Bassens (33) | Bepos Effinergie 2017 | MOG Architectes |MO : Mairie de Bassens

### Quelle dynamique ?

Une augmentation régulière du nombre de projets certifiés Effinergie 2017 a été observée chaque année depuis le lancement des différents labels.

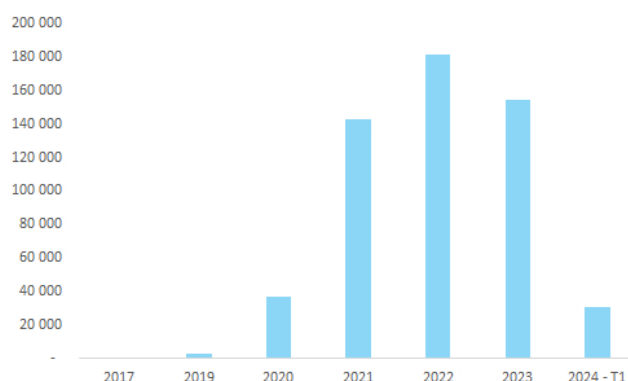


Figure 21 : Evolution de la surface certifiée Effinergie 2017 par année dans le secteur tertiaire

Ainsi, 21 bâtiments ont été certifiés en 2023, représentant près de 154 264 m<sup>2</sup>.

A ce jour, 31% des projets engagés dans un label Effinergie 2017 ont été livrés et certifiés (n=73/235) – les autres opérations étant en cours de travaux.

En parallèle, plus de 35 projets se sont engagés chaque année, depuis 2017, dans un label Effinergie 2017. Le volume de demande a diminué en 2023 (n=14) avec le lancement de la RE2020 pour les bureaux et bâtiments d'éducation. Au premier trimestre 2024, aucun nouveau projet n'a déposé une demande de certification Effinergie 2017.

### Quels labels Effinergie 2017 ?

Un projet sur deux s'engage dans un label BBC-Effinergie 2017.

En effet, 51% des projets tertiaires visent un label BBC-Effinergie

2017 (n=120/235). En parallèle, 40% des opérations s'engagent dans un label Bepos Effinergie 2017 (n=94/235). Enfin, 9% des projets visent l'excellence énergétique et environnementale avec le label Bepos+ Effinergie 2017 (n=21/235).

### Quel type de marché ?

La maîtrise d'ouvrage privée marché se mobilise pour soutenir le déploiement des labels Effinergie 2017.

En effet, 76% des opérations Effinergie 2017 (n=178/235) sont réalisées sous une maîtrise d'ouvrage privée. Elles concentrent plus de 86% de la surface nationale engagée dans un label Effinergie 2017.



Figure 22 : Bureau Le Galion| Valbonne (92)|BBC-Effinergie 2017 | Architecte : SAA Architectes| MO : SCI Puteaux Rue Lafargue

En parallèle, les opérations sous maîtrise d'ouvrage publique (n=56/235) ne regroupent que 24% des projets et 14% de la surface à l'échelle nationale.

Par ailleurs, la part des projets sous maîtrise d'ouvrage privée baisse avec l'augmentation des exigences énergétiques et environnementales des labels. Ainsi, si 87% des projets BBC-Effinergie 2017 sont réalisés sous maîtrise d'ouvrage privée, ce taux chute à 66% pour les projets Bepos Effinergie 2017 et atteint 52% pour les opérations Bepos+ Effinergie 2017.

### Quels types de bâtiments ?

Une large majorité des dossiers déposés concernent la certification de bâtiments de bureaux.

En effet, les bureaux représentent 68% des demandes de labels Effinergie 2017 (n=160/235). En parallèle, 9% des demandes ciblent des bâtiments d'éducation.

On notera que 81% (n=144/178) des constructions de bureau sont portées par une maîtrise d'ouvrage privée. Elle soutient également la construction d'aire de services (n=17/178), de bâtiments d'enseignement (n=4/178), de restaurants d'entreprises (n=3/178), de plateformes logistiques (n=3/178), d'ateliers, d'hôtel, d'entrepôt frigorifique, de salle de sport ou une clinique médico-pédagogique, ... En parallèle, les 56 projets financés par une maîtrise d'ouvrage publique sont principalement des bâtiments d'enseignements (n=19/56) et des bureaux (n=15/56). En parallèle, elle soutient la construction de cantine scolaire (n=6/56), des bâtiments d'industrie (n=3/56), des solutions d'hébergement (n=2/56), des salles de sports (n=2/52), des gendarmeries, cantine, ...

### Quelle répartition géographique ?

Les 235 opérations sont présentes sur les 12 régions métropolitaines, avec une plus forte concentration en régions Ile de France (n=68/235), Auvergne-Rhône-Alpes (n=36/235), Nouvelle Aquitaine (n=36/235),

Provence Alpes Côte d'Azur (n=22/235).

Cependant, cette clé de répartition a tendance à évoluer en fonction du type de maîtrise d'ouvrage.

Ainsi, 67% des opérations Effinergie 2017 sous maîtrise d'ouvrage privée se situent dans trois régions, à savoir en Ile de France (n=64/177), en Auvergne-Rhône-Alpes (n=30/177) et Provence Alpes Côtes d'Azur (n=21/177).

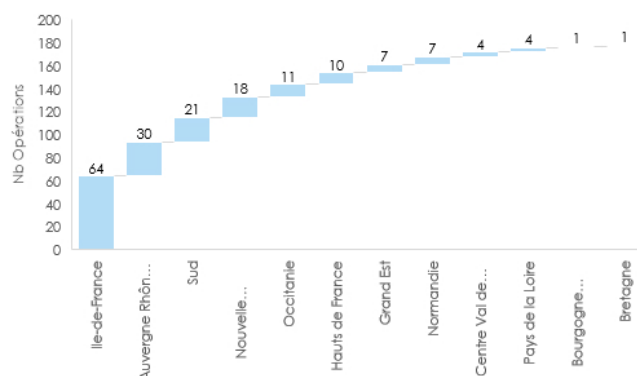


Figure 23 : Répartition géographique des bâtiments tertiaires Effinergie 2017 sous maîtrise d'ouvrage privée

En parallèle, les projets sous maîtrise d'ouvrage publique sont majoritairement localisés en Nouvelle Aquitaine (n=17/56), Normandie (n=7/56), Occitanie (n=6/56) et Auvergne Rhône Alpes (n=6/56). En parallèle, une à quatre opérations Effinergie 2017 sont construites sur 7 autres régions.

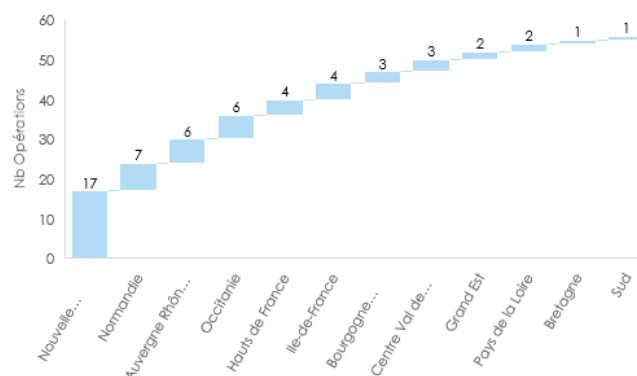


Figure 24 : Répartition géographique des bâtiments tertiaires Effinergie 2017 sous maîtrise d'ouvrage publique

## NOUVEAUTÉ

Sur le **premier trimestre 2024**, aucun nouveau projet ne s'est engagé dans un label Effinergie 2017.

En parallèle, **4 nouvelles opérations ont été certifiées**, à savoir

- Deux bâtiments (Ilot A1S) au sein du quartier Eureka Lyon Confluence à Lyon (13) en BBC-Effinergie 2017 et Bepos Effinergie 2017 ;
- Le projet immobilier Vivalley à Lievin (62) en BBC-Effinergie 2017 ;
- Deux plateformes logistiques à Toulouse (31) en Bepos Effinergie 2017.

Découvrez l'ensemble des opérations étudié sur l'Observatoire BBC en cliquant sur les liens ci-dessous

- 25 projets [Bepos+ Effinergie 2017](#) ;
- 69 projets [Bepos Effinergie 2017](#) ;
- 61 projets [BBC-Effinergie 2017](#).



# BEPOS EFFINERGIE 2013

3 036 LOGEMENTS COLLECTIFS, SOIT 67 BÂTIMENTS |  
157 LOGEMENTS INDIVIDUELS | 581 637 M<sup>2</sup> DE TERTIAIRE

## LE SECTEUR RESIDENTIEL

Depuis le lancement du label Bepos Effinergie 2013, **103 opérations regroupant 3 193 logements** ont déposé une demande.

### Quelle dynamique ?

Ce label adossé à la RT2012 n'a pas été demandé sur le premier trimestre 2024 et une seule demande de labellisation Bepos Effinergie 2013 avait été déposée en 2023.

A ce jour, 66% des logements Bepos Effinergie 2013 ont été certifiés – les autres étant en cours de travaux. 112 logements ont été livrés et certifiés en 2023. Aucun projet n'a été certifié sur le premier trimestre 2024.

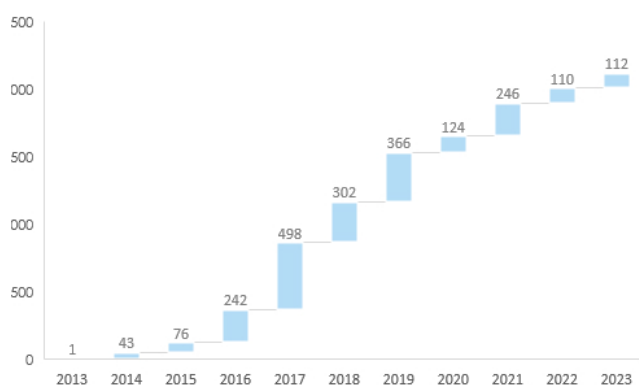


Figure 25 : Evolution du nombre de logements Bepos Effinergie 2013 certifiés par année

### Quels types de bâtiments ?

Les opérations de logements collectifs représentent 64% des projets Bepos Effinergie 2013.

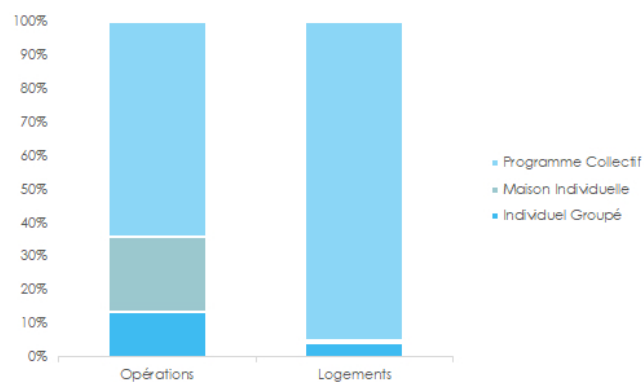


Figure 26 : Répartition des bâtiments Bepos Effinergie 2013

Ils concentrent 95% des logements Bepos Effinergie 2013 en France.

En parallèle, le secteur du logement individuel regroupe 36% des bâtiments Bepos Effinergie 2013. Il se compose de :

- 23 maisons en secteur diffus ;
- 14 programmes de logements groupés (134 logements).



Figure 27 : Résidence Avenue 6 | Bepos Effinergie 2013 – Dijon | MO : Elithis | Architecte : Arte Charpentier Architectes

### Quelle répartition géographique ?

Des opérations Bepos Effinergie 2013 qui se concentrent principalement au sein de quatre régions.

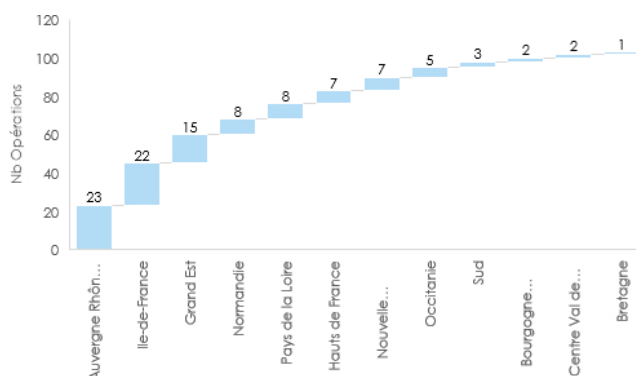


Figure 28 : Répartition géographique des bâtiments Bepos Effinergie 2013

En effet, les régions Auvergne-Rhône-Alpes (n=23/104), Ile de France (n=22/104) et Grand Est (n=15/104) et Hauts de France (n=8/104) concentrent 65% des opérations et 80% des logements.

Cependant, on observe des disparités territoriales en fonction du type de logements.

Les maisons groupées engagées dans un label Bepos Effinergie 2013 (n=14) ne sont construites uniquement que sur 5 régions, à savoir en Auvergne Rhône Alpes (n=4/14), Ile de France (n=4/14), Normandie (n=3/14), Nouvelle Aquitaine (n=2/14), et Grand Est (n=1/14).

Les opérations de logements collectifs (n=66) sont réparties sur l'ensemble du territoire national. Cependant, 60% des programmes sont construits en Ile de France (n=18/66), Grand Est (n=11/66) et Auvergne Rhône Alpes (n=11/66).

Enfin, les 23 maisons Bepos Effinergie 2013 en secteurs diffus sont implantées sur 9 régions différentes avec une plus forte concentration en Auvergne Rhône Alpes (n=8/23).

## NOUVEAUTÉ

Aucun nouveau bâtiment n'a été certifié Bepos Effinergie 2013 sur le premier trimestre 2024.

Découvrez les projets Bepos Effinergie 2013 étudiés dans l'Observatoire BBC en cliquant sur le lien ci-dessous :

- 49 projets de [logements collectifs](#)
- 20 [maisons en secteur diffus](#)
- 6 opérations de [logements groupés](#)

## LE SECTEUR TERTIAIRE

Depuis son lancement, le label Bepos Effinergie 2013 regroupe **119 opérations soit, 581 637 m<sup>2</sup>**.

### Maîtrise d'ouvrage publique ou privée ?

Les maîtrises d'ouvrage privée et publique soutiennent à parts égales le label Bepos Effinergie 2013.

En effet, même si 56% des bâtiments Bepos Effinergie 2013 sont sous maîtrise d'ouvrage publique (n=67/119), les bâtiments sous maîtrise d'ouvrage privée représentent une part importante des opérations Bepos Effinergie 2013 (44%, n=44/119). Par ailleurs, ces derniers concentrent 71% de la surface concernée par une demande de certification Bepos Effinergie 2013 en France.

### Quels types de bâtiments ?

Dans le cadre des labels Bepos Effinergie 2013, le secteur privé investit massivement dans la construction de bureaux.

En effet, 90% des bâtiments Bepos Effinergie 2013 sous maîtrise d'ouvrage privée sont des bureaux (n=47/52). Ils concentrent 97% de la surface nationale en cours de certification Bepos Effinergie 2013. En parallèle, quelques projets industriels (ateliers, laboratoires), de cultures, ... sont en cours de construction.



Figure 29 : Maison de Pays |Bepos Effinergie 2013 |Ardres (62) | MO : Communauté de Communes Pays d'Opale| Architectes : Polynôme

La maîtrise d'ouvrage publique diversifie ses investissements et ne se concentre pas uniquement sur la construction de bureaux et de bâtiment d'enseignements.

En effet, même si la construction de bureaux (30%) et de bâtiments d'enseignements (36%) Bepos Effinergie 2013 représentent 66% des opérations sous maîtrise d'ouvrage publique, d'autres projets (34%) sont en cours de réalisation dans des secteurs d'activités différents (médical, centre d'incendie et de secours, gendarmerie, culture, industrie, piscine, restauration, salles multisports, spectacle, hébergement, ...).

## Quelle tendance ?

Près de 52 000 m<sup>2</sup> de bâtiments tertiaires sont certifiés Bepos Effinergie 2013 chaque année depuis 2014.

Au total, 87 projets ont été certifiés. Ils représentent 72% des bâtiments et 80% de la surface engagés dans ce label.



Figure 30 : Crédit Agricole PCA | Bepos Effinergie 2013 | Manosque (04) | Architecte : R+4 Architectes| MO : Crédit Agricole Provence Côte d'Azur

En 2023, 9 projets ont été certifiés Bepos Effinergie 2013.

### Sur quels territoires ?

Une large majorité de projets Bepos Effinergie 2013 se situent en régions Auvergne Rhône Alpes (n=34/119), Ile de France (n=33/119), Nouvelle Aquitaine (n=15/119) et Hauts de France (n=12/119).

En effet, ces 4 régions regroupent 79% des bâtiments ou 91% de la surface engagée dans un label Bepos Effinergie 2013.

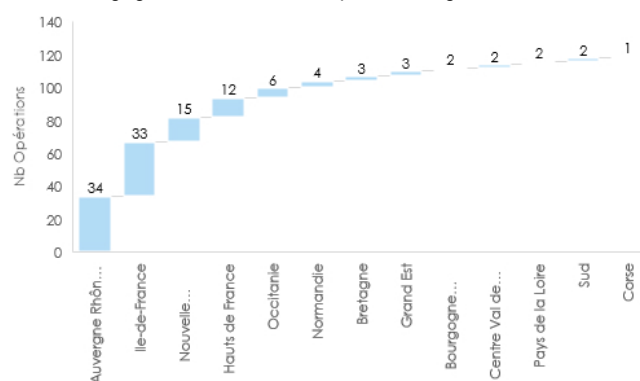


Figure 31 : Répartition géographique des bâtiments Bepos Effinergie 2013 dans le secteur tertiaire

## NOUVEAUTÉ

Sur le dernier trimestre 2023, un bâtiment a été certifié sur la commune de Saint-Offenge Dessous (73) a été certifié Bepos Effinergie 2013.

Découvrez les [129 opérations tertiaires Bepos Effinergie 2013](#) étudiées sur l'Observatoire BBC en cliquant sur le lien ci-dessus.



# EFFINERGIE +

70 249 LOGEMENTS COLLECTIFS, SOIT 1 018 BÂTIMENTS |  
2 777 LOGEMENTS INDIVIDUELS | 3,57 MILLIONS M<sup>2</sup> DE  
TERTIAIRE

parallèle 14 maîtres d'ouvrage en Occitanie, 11 en Ile de France et 6 en Pays de la Loire ont construit également une maison Effinergie+.

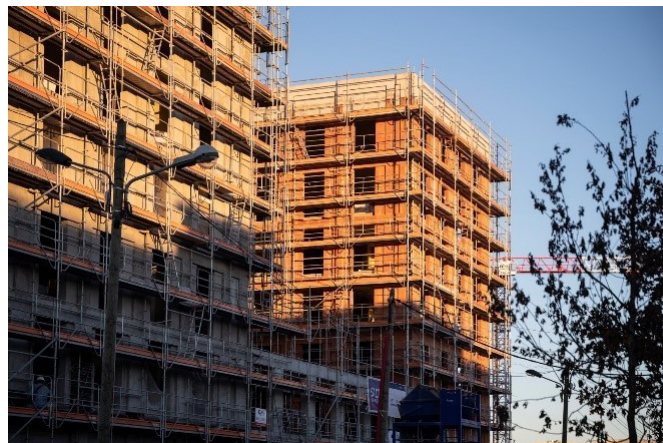


Figure 34 : Maison des Ingénieurs Agronomes| Palaiseau (91) | Effinergie+ | Architecte : A+ Samuel Delmas architectes Urbanistes – Photo : Carlos Ayesta

## LE SECTEUR RESIDENTIEL

Au premier trimestre 2024, **73 026 logements**, répartis sur **1 327 bâtiments**, sont concernés par un label Effinergie+.

### Quels types de bâtiments ?

96% des logements et 77% des opérations Effinergie+ concernent des programmes de logements collectifs.

En parallèle, 198 bâtiments, regroupant 2 666 logements groupés, ont déposé une demande de label Effinergie+. Ils représentent 14,5% des opérations Effinergie+.

Enfin, 111 maisons individuelles en secteur diffus regroupent 8,5% des projets Effinergie+ en France.

### Quelles tendances ?

65% des logements Effinergie+ ont été livrés et certifiés.

En effet, 815 bâtiments regroupant 47 330 logements ont été certifiés depuis 2012. Ils représentent 61% des bâtiments et 65% des logements engagés dans un label Effinergie+. Les 25 696 logements restants sont en cours de travaux.

Par ailleurs, près de 3 840 logements sont certifiés Effinergie+ chaque année depuis 2012, avec 3 823 logements livrés et certifiés pour l'année 2023.

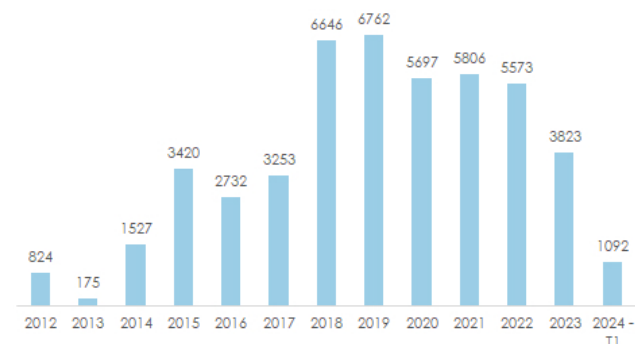


Figure 33 : Evolution du nombre de logements certifiés Effinergie+ par année

Ce label étant adossé à la RT2012, seulement 6 demandes ont été déposées en 2023 et aucun projet ne s'est engagé en ce début d'année 2024 dans ce label Effinergie+.

### Sur quels territoires ?

On relève une concentration des opérations en région Ile de France.

En effet, 54% des opérations Effinergie+, soit 74% des logements sont situés en Ile de France. Ce tropisme francilien cache des disparités territoriales en fonction des types de bâtiments concernés par le label Effinergie+.

En effet, les maisons en secteur diffus Effinergie+ (n=111) sont construites en majorité en région Nouvelle Aquitaine (n=64/111). En

En parallèle, 64% des programmes de logements groupés se situent en régions Nouvelle Aquitaine (n=72/198, 844 logements) et Ile de France (n=57/198, 972 logements).

Les autres opérations sont principalement (29%) situées au sein de quatre régions : Hauts de France (n=16/198), Normandie (n=15/198), Auvergne-Rhône-Alpes (n=13/198) et Grand Est (n=12/198).

Enfin, les logements collectifs Effinergie+ sont majoritairement construits en région Ile de France (n=652/1018). Elle concentre 64% des opérations, soit 75% des logements collectifs Effinergie+.

En parallèle, les régions Auvergne Rhône Alpes (n=95/1018), Grand Est (n=74/1018), Nouvelle Aquitaine (n=62/1018), Hauts de France (n=41/1018) et Normandie (n=40/1018) regroupent l'essentiel (31%) des autres opérations Effinergie+.

## NOUVEAUTÉ

Depuis le début de l'année 2024, aucune nouvelle demande n'a été déposée.

En parallèle, **16 opérations** de logements collectifs regroupant **1 092 logements** ont été certifiés sur le premier trimestre en 2024.

Découvrez les Effinergie+ étudiés dans l'Observatoire BBC en cliquant sur le lien ci-dessous :

- 180 projets de [logements collectifs](#)
- 76 [maisons en secteur diffus](#)
- 60 opérations de [logements groupés](#)

## LE SECTEUR TERTIAIRE

Dans le secteur tertiaire, **285 opérations Effinergie+** sont en cours de constructions sur près de **3,57 millions de m<sup>2</sup> de SRT**.

### Quelle tendance ?

Avec le lancement de la RE2020 et l'arrêt de la RT2012, les dépôts de dossier Effinergie+, qui étaient adossés à la précédente réglementation thermique, sont en perte de vitesse (5 dossiers sur les 2 dernières années).

En parallèle, plus de 325 000 m<sup>2</sup> ont été certifiés Effinergie+ en 2023 et une nouvelle opération a été certifiée en 2024.

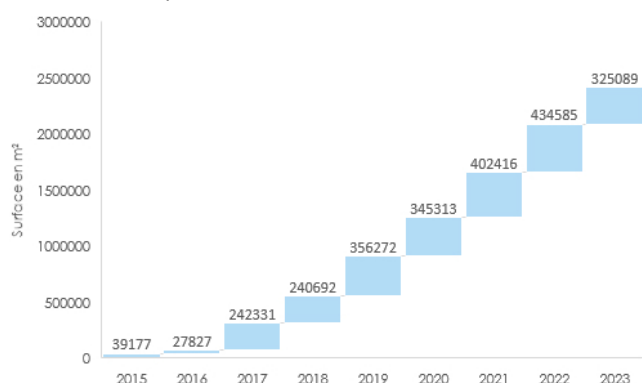


Figure 35 : Evolution par années de la surface certifiée Effinergie+ dans le secteur tertiaire

Au total, 195 projets sont certifiés depuis 2015, représentant 68% des projets Effinergie+ – les 90 opérations restantes sont en cours de travaux.



Figure 36 : Les Groves In Defense | Nanterre (92) | Effinergie+ | MO : Vinci Immobilier d'Entreprises | Architecte : SRA-Architectes – Crédit photo : PRD Montparnasse

### Quelle maîtrise d'ouvrage ?

Le label Effinergie+ est majoritairement porté par la maîtrise d'ouvrage privée.

En effet, 87% des projets en cours de labellisation Effinergie+ sont portés par une maîtrise d'ouvrage privée. Elle concentre 97,5% de la surface engagée dans un label Effinergie+.

### Sur quels territoires ?

Une majorité des projets Effinergie+ est située en Ile de France.

En effet, cette région concentre près 50% des opérations (n=142/285), soit 73% de la surface engagée dans un label Effinergie+.

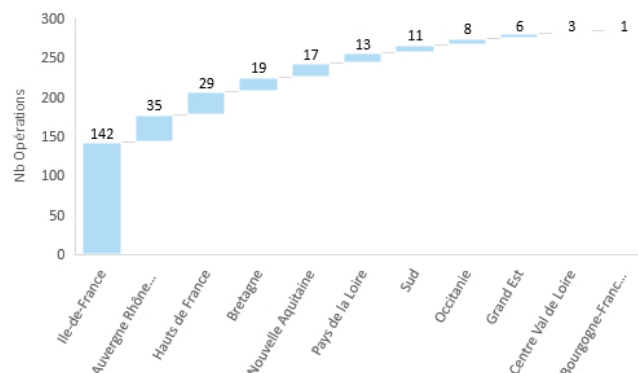


Figure 38 : Répartition géographique des bâtiments tertiaire Effinergie+ en France

En parallèle, 44% des opérations Effinergie+ sont situées au cœur 6 pôles régionaux. Il s'agit par ordre décroissant de la région Auvergne Rhône Alpes (n=35/285), Hauts de France (n=29/285), Bretagne (n=19/285), Nouvelle Aquitaine (n=17/285), Pays de Loire (n=13/285) et Sud (n=11/285).

Enfin, les autres projets (6%) se répartissent sur 5 régions de France.

### Quelle maîtrise d'ouvrage ?

Le label Effinergie+ est majoritairement porté par la maîtrise d'ouvrage privée.

En effet, 87% des projets en cours de labellisation Effinergie+ sont portés par une maîtrise d'ouvrage privée. Elle concentre 97,5% de la surface engagée dans un label Effinergie+.

### Quels types de bâtiments ?

Le label Effinergie+ est largement décerné à des immeubles de bureaux.

En effet, 71% des opérations Effinergie+ sont des bureaux (n=203/285), soit 84% de la surface nationale engagée dans un label Effinergie+. La proportion de bureaux atteint 80% des projets sous maîtrise d'ouvrage privée.

En parallèle, les bâtiments d'enseignements regroupent 16% des opérations (n=46/285), mais ils concentrent moins de 4% de la surface engagée dans une labellisation Effinergie+. Les autres projets (13%) concernent des opérations de plateformes logistiques (n=7), d'industrie (n=6), d'hôtellerie (n=7), de salles multisports (n=4), de santé (n=2), de commerces (n=2) ou de culture (n=1).

## NOUVEAUTÉ

Sur le premier trimestre 2024, aucune nouvelle demande n'a été enregistrée.

Seule, l'opération d'extension et de rénovation du 65 rue Ordener a été certifiée sur Paris (75)

Découvrez les **175 opérations Effinergie+** étudiées dans l'Observatoire BRC en cliquant sur le lien ci-dessus



# BBC-EFFINERGIE

580 782 LOGEMENTS COLLECTIFS | 107 445 LOGEMENTS INDIVIDUELS | 6,27 MILLIONS M<sup>2</sup> DE TERTIAIRE



Cet outil est disponible sur le site de l'Observatoire BBC :  
[www.observatoirebbc.org](http://www.observatoirebbc.org).

Pour plus de renseignements : [lefeuvre@effinergie.org](mailto:lefeuvre@effinergie.org)

## UN OUTIL A DISPOSITION

Effinergie a développé un outil d'analyse statistique en ligne qui permet d'établir **une cartographie des projets en cours de certification** et certifiés Effinergie à différentes échelles territoriales.

En effet, les études peuvent être réalisés au niveau :

- du code postal,
- du département,
- de la région, et
- de la France

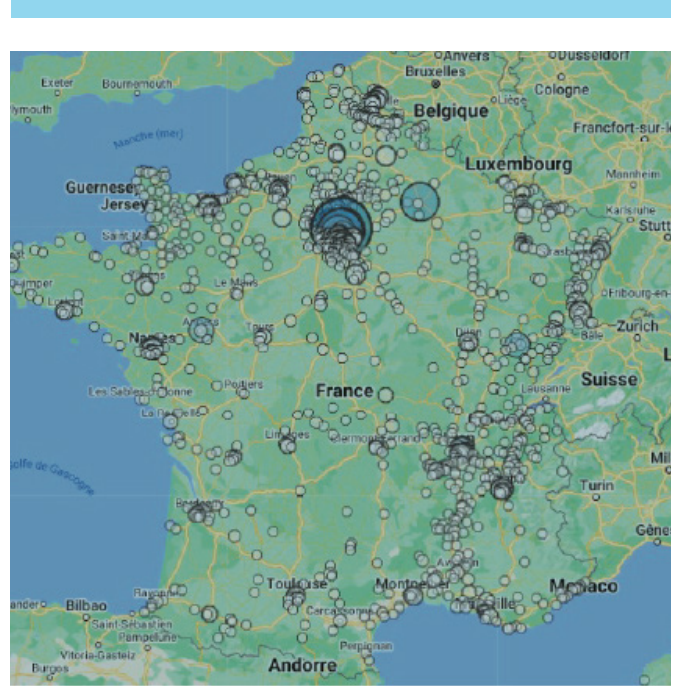
Par ailleurs, **les statistiques** portent sur :

- Le type de label : Bepos+ Effinergie 2017, Bepos Effinergie 2017, BBC Effinergie 2017, Bepos Effinergie 2013, Effinergie +, BBC Effinergie, BBC Effinergie Rénovation
- Le niveau de certification : projets en cours de certification et projets certifiés
- Le type de bâtiment : maison individuelle en secteur diffus, maison individuelle groupée, logement collectif, tertiaire
- Les résultats sont fournis :
  - En nombre de logements (ou m<sup>2</sup> de Shon RT pour le tertiaire) ou en nombre d'opérations
  - Sous formes de :
    - Graphiques avec des données cumulées ou non
    - Géolocalisation en fonction du niveau d'analyse (code postal, département, ...)
    - Tableau de données exportables sous différents formats

Cet outil gratuit est pertinent :

- dans l'élaboration ou la révision de politiques territoriales énergétiques du bâtiment,
- pour toute analyse quantitative liée à la construction à énergie positive et la rénovation basse consommation,
- pour des études de marché.

Des études spécifiques peuvent être réalisées sur demandes.



**Sébastien Lefeuve**  
*Responsable Observatoire National Effinergie*

lefeuvre@effinergie.org  
Tél : 07 69 38 20 46



Pôle Petite Enfance | Bepos Effinergie 2023 | Architecte : MTA Architectes | MO : Communauté communes Couze Val d'Allier  
Crédit photo : Joël Damase

## L'OBSERVATOIRE BBC

Une plateforme numérique, au service de la filière du bâtiment, valorisant les projets à faible impact énergétique et environnemental.

Elle a pour objectifs de promouvoir le savoir-faire des professionnels, de diffuser les bonnes pratiques et de contribuer à l'élaboration des futures réglementations.